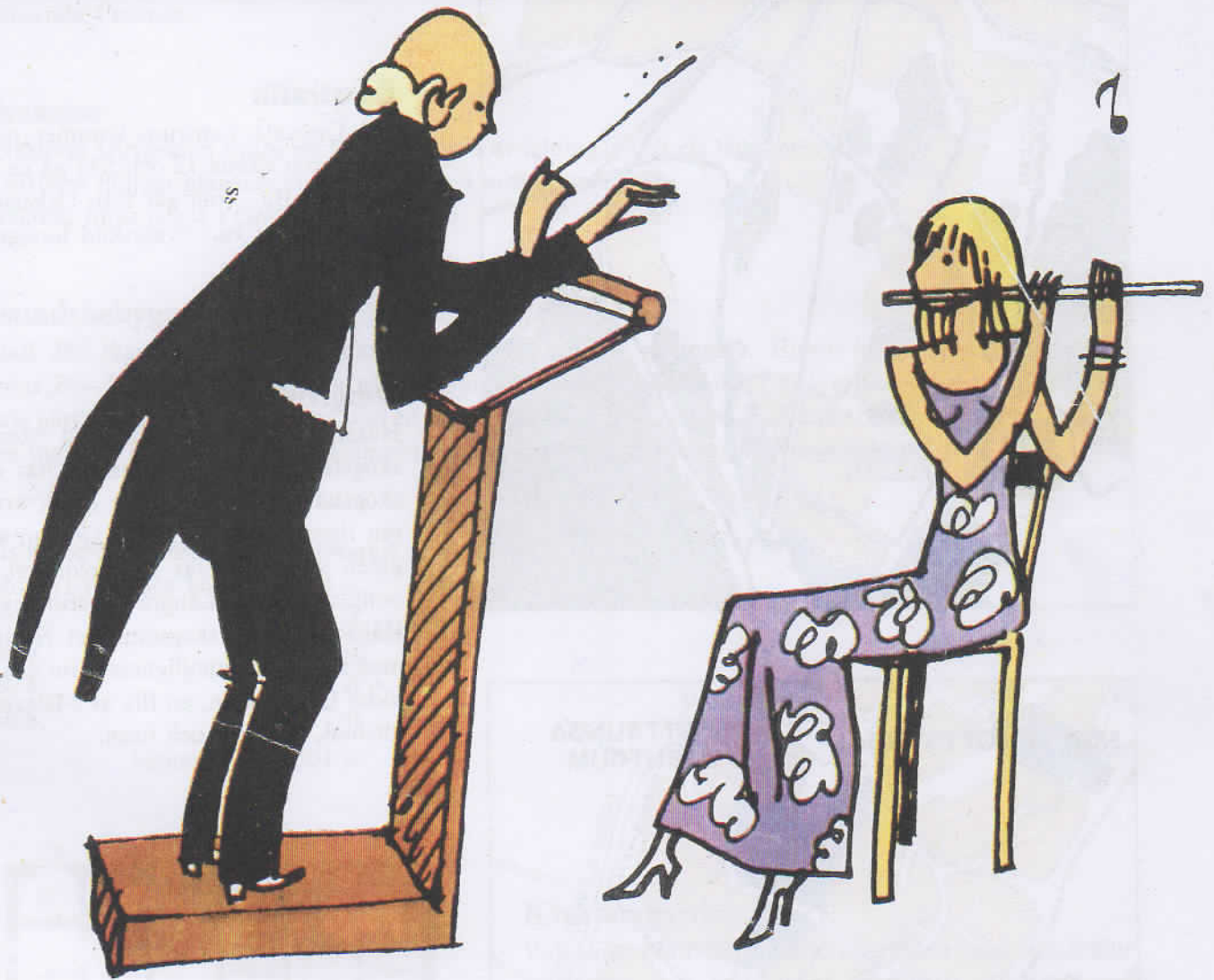
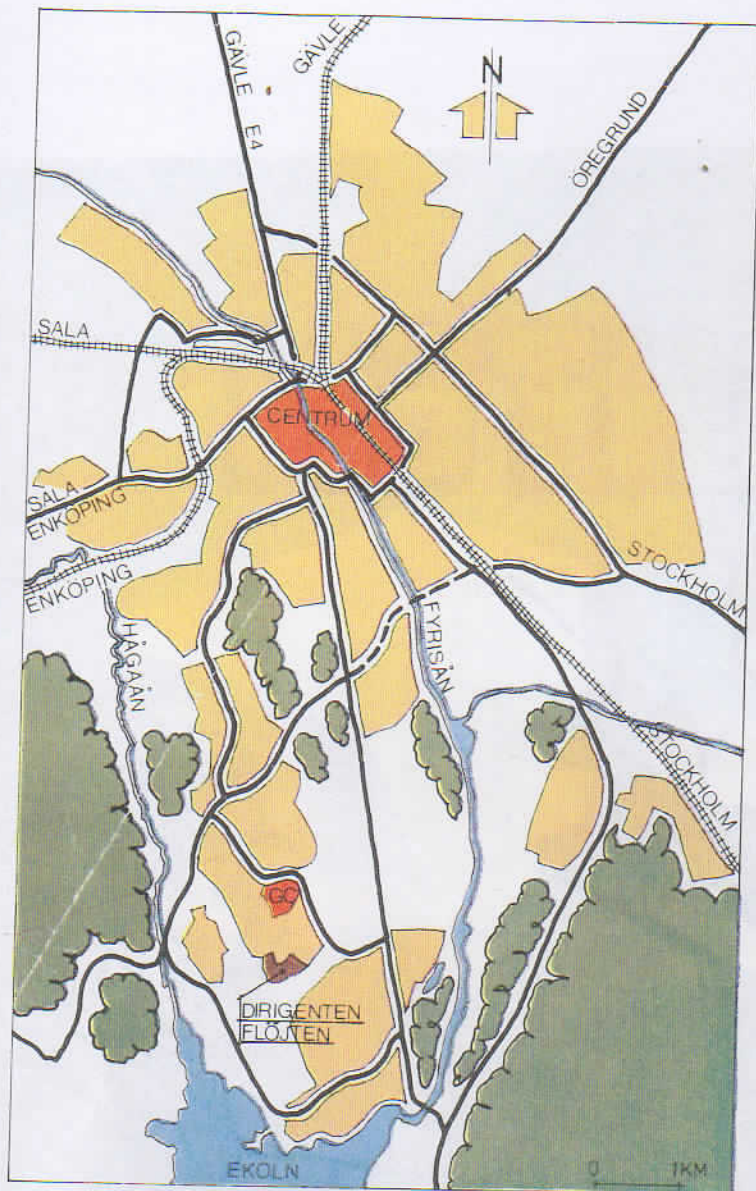


# DIRIGENTEN



# FLÖJTEN



### Läge

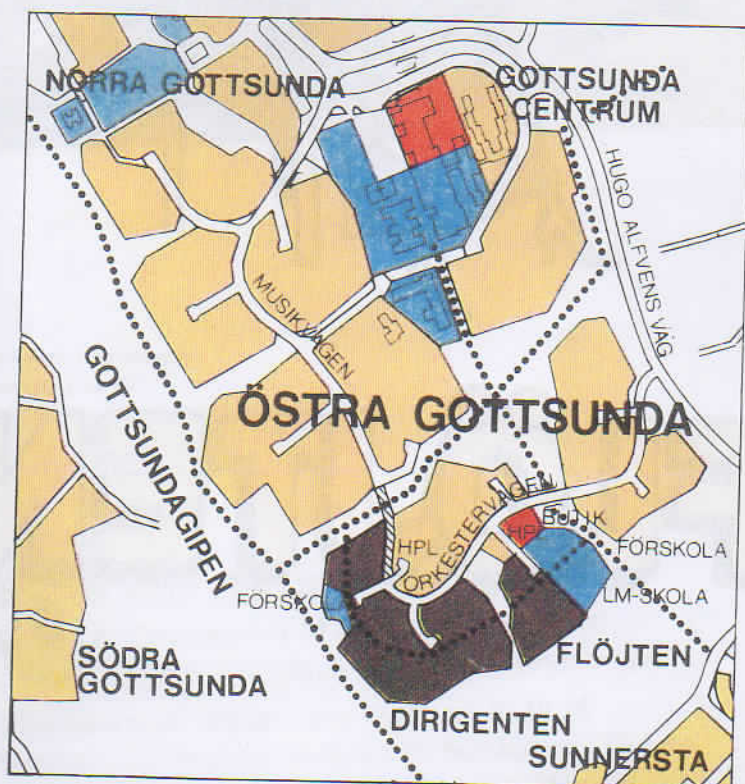
Kvarteren Dirigenten och Flöjten ligger i södra delen av Östra Gottsunda ca 1 km söder om Uppsala Centrum. Området nås med bil via Hugo Alfvéns väg och Orkestervägen.

### Bussstrafik

Till Uppsala Centrum kommer man med busslinjerna 12 och S33 på ca 20 minuter. Bussarna går från Orkestervägen norrut via en särskild bussgata och Musikvägen.

### Omgivningar

Husen byggs i småkuperad stenig skogsterräng. Mot Sunnersta har ett skogsbälte sparats. Väster om kvarteren ligger den så kallade Gottsundagipen som planeras för kolonilott, bollplaner m m. Längre västerut ligger Hågadalen och skogsområdet Nästen med rekreativsmöjligheter året om. I söder finns Ekoln, en flik av Mälaren, för bad, båtsport och fiske.



## Service

Kvartersbutik finns i kvarteret Flöjten. I Gottsunda Centrum finns butiker, bank, post, restaurang, apotek, bibliotek, fritidsgård, sporthall, simhall, vårdcentral, socialkontor, försäkringskassa, arbetsförmedling, dagcenter för pensionärer m m.

## Kyrka

Gottsunda församling har nybyggd kyrka med pastorexpedition och församlingslokaler i Gottsunda Centrum.

## Skolor

Skola för låg- och mellanstadiet planeras i kvarteret Flöjten. Skolor för låg-, mellan- och högstadiet finns i Gottsunda Centrum.

## Förskolor

I kvarteret Dirigenten byggs en förskola om 4 avdelningar och ett lägenhetsdaghem.

I kvarteret Flöjten planeras en förskola om 4 avdelningar.

Förskolor finns också i Gottsunda Centrum.

## Bostadsbebyggelsen

Totalt 382 lägenheter byggs i olika höga hus (1 1/2—4 våningar). Husen ligger runt 10 st slutna gårdar, 20—50 lägenheter vid varje gård. Upplåtelseform för gård 4 och 5 är bostadsrätt i övrigt hyresrätt. Varje gård skall kunna uppfattas som en särskild enhet i bebyggelsen. I de lägre husen har varje lägenhet egen ingång i markplanet. I 4-våningshusen är lägenheterna tillgängliga med hiss.

## Lägenhetsfördelning

Lägenhetsfördelning	Hyresrätt	Bostadsrätt
1 RoK (1 rum och kök)	4 st	—
2 RoK	106 st	28 st
3 RoK	81 st	23 st
4 RoK	93 st	26 st
5 RoK	17 st	4 st
Summa	301 st	81 st



Skala 1:200 (1 cm = 2 m)

## Kvartersgårdar

Vid varje gård finns en kvartersgård som innehåller tvättstuga och fritidslokal (närlokal). Närlokalerna handhas av kommunens fritidsförvaltning och är i första hand till för de närboende. Tanken har varit att hyresgästerna skall få ha inflytande på inredning, möbler, färgsättning o dyl.

Det finns 8 st kvartersgårdar av den typ som bilden visar. En mindre typ finns på gård 2 och 10.

## Lägenhetsplaner

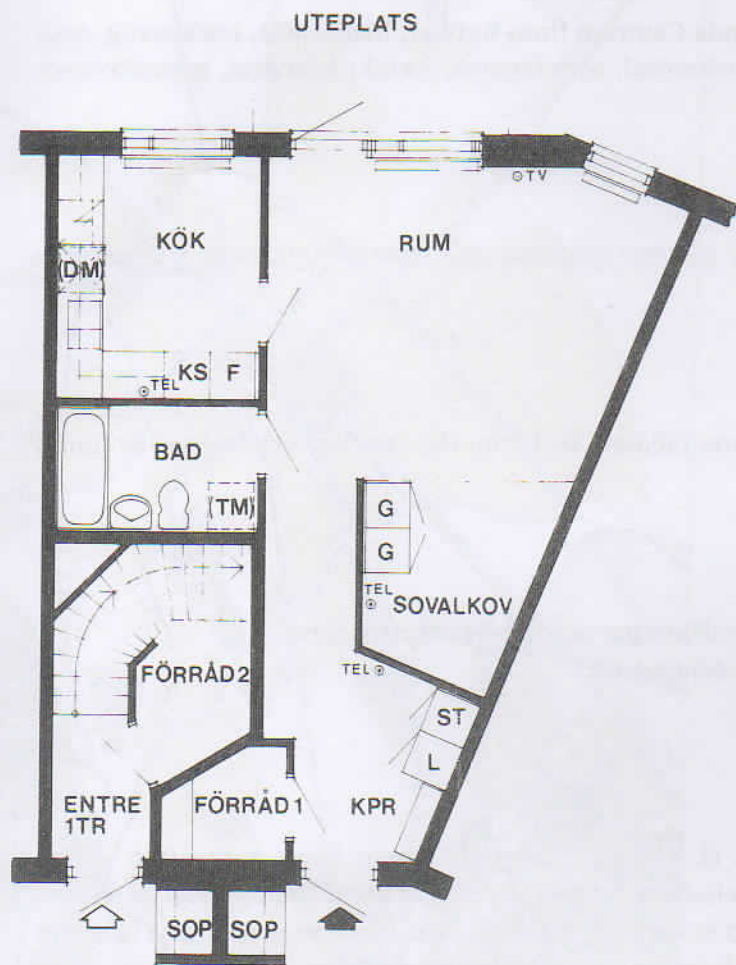
### Beteckningar

- G Garderob
- F Frysskåp
- KLK Klädkammare
- KPR Kapprum
- KS Kyl- och salskåp
- L Linneskåp
- ST Städsåp
- TEL Telefonjack
- TV TV-uttag
- (DM) Plats för diskmaskin
- (TM) Plats för tvättmaskin

Skala 1:100 (1 cm = 1 m)

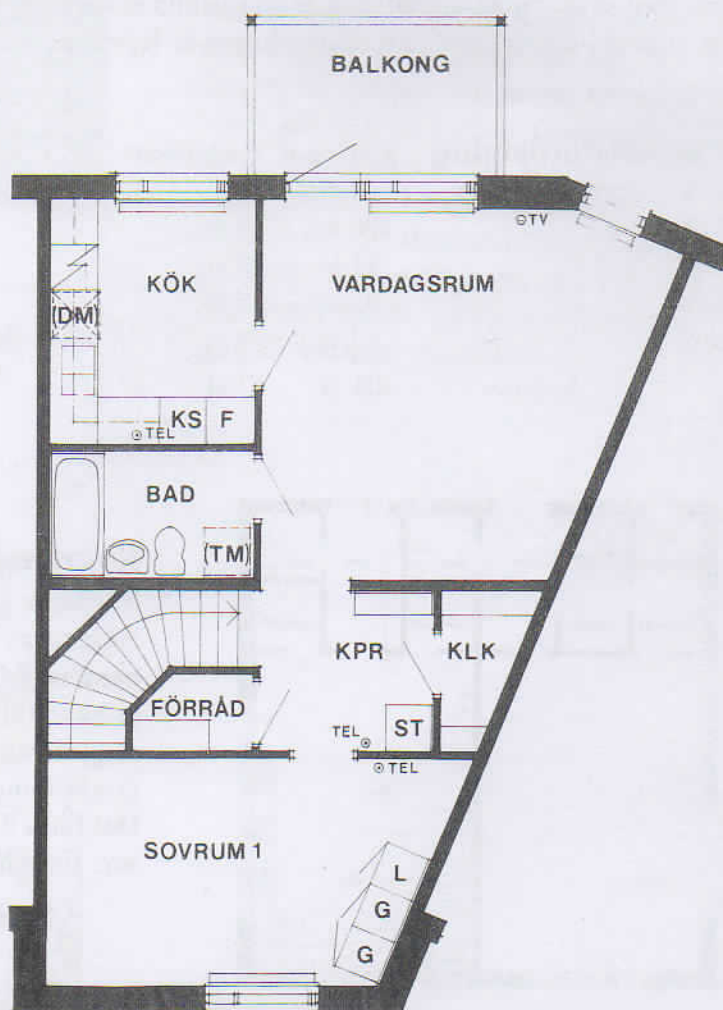
Observera att lägenheterna även förekommer spegelvända.

Hus E1, A, B etc Hus där resp lägenhetsplan förekommer. (Se situationsplan sid 8-9).



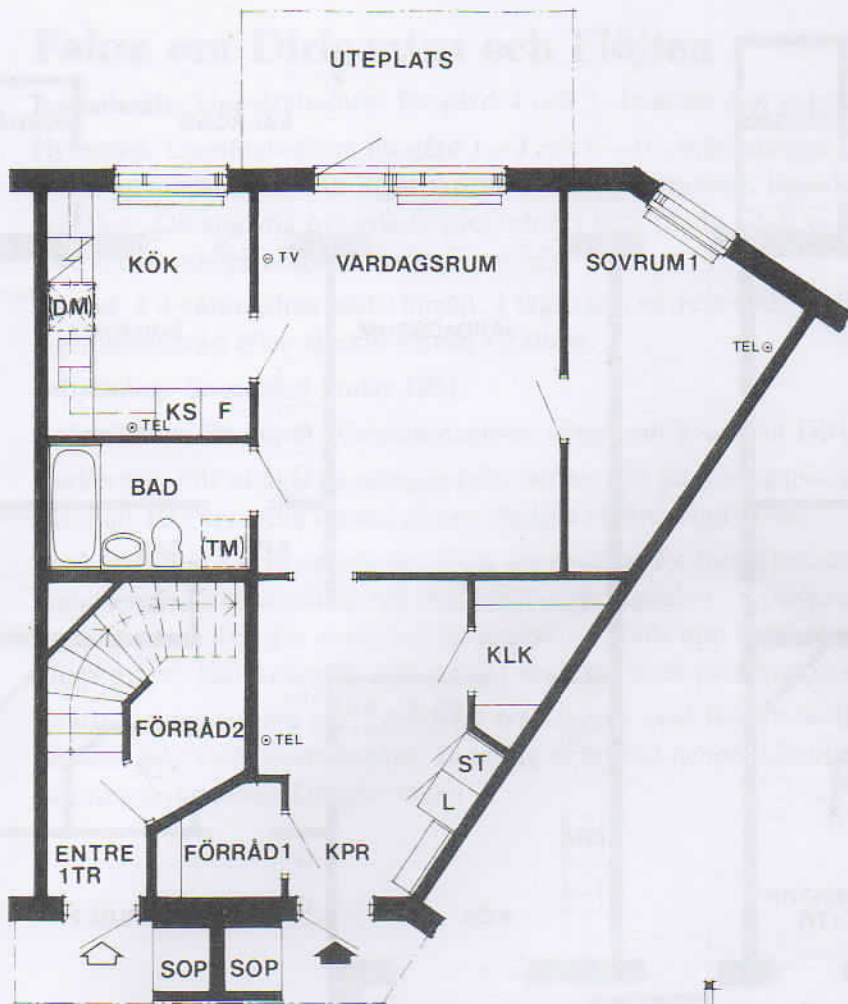
Entréplan Hus E1

**ETT RUM OCH KÖK 48,7 m<sup>2</sup>**  
 Preliminär månadshyra  
 inkl. värme 1119 kr.



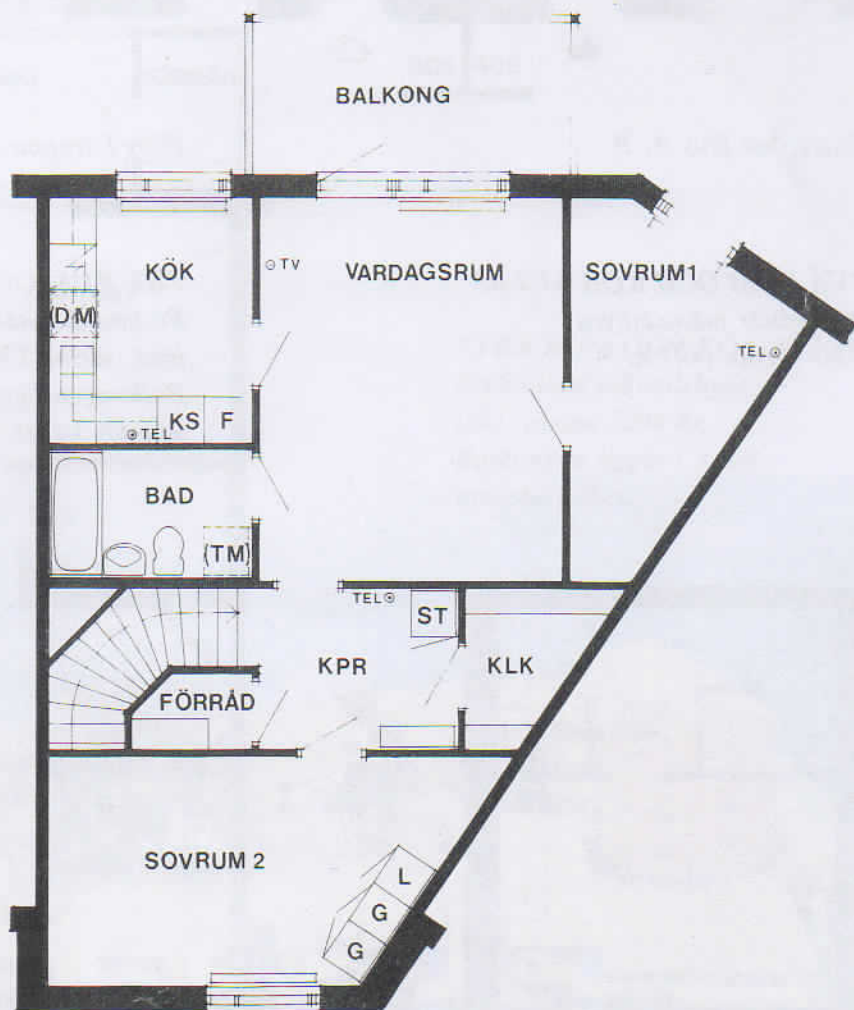
**TVÅ RUM OCH KÖK 61,9 m<sup>2</sup>**  
 Preliminär månadshyra  
 inkl. värme 1406 kr.

Plan 1 trappa Hus E1



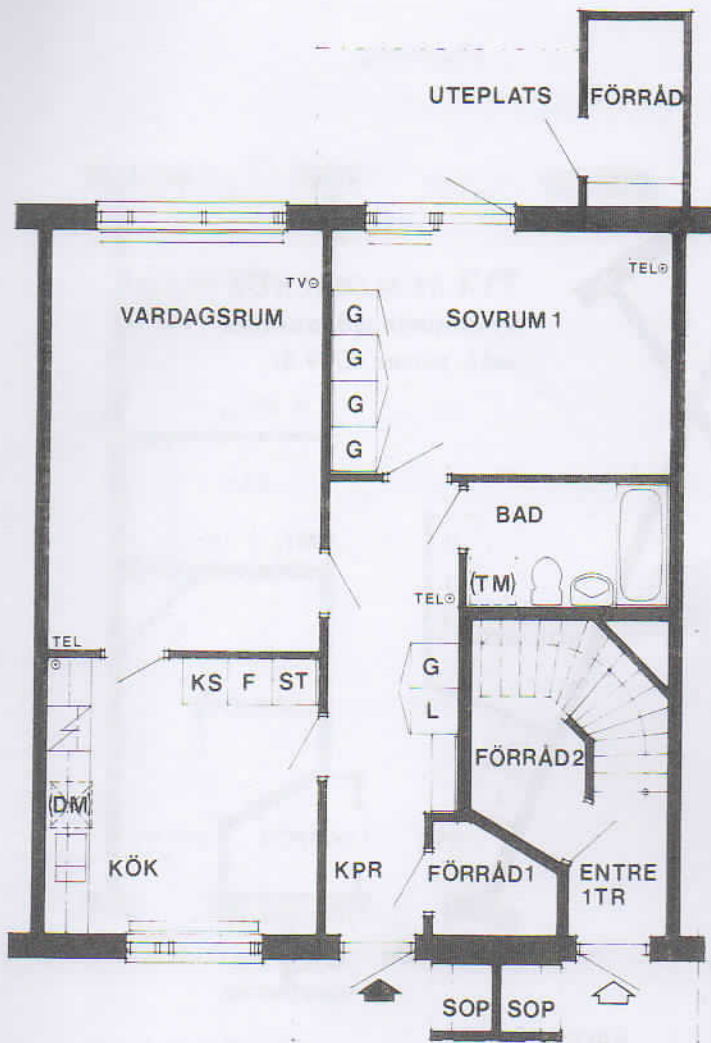
TVÅ RUM OCH KÖK 58,5 m<sup>2</sup>  
 Preliminär månadshyra  
 inkl. värme 1329 kr.

Entréplan Hus E2

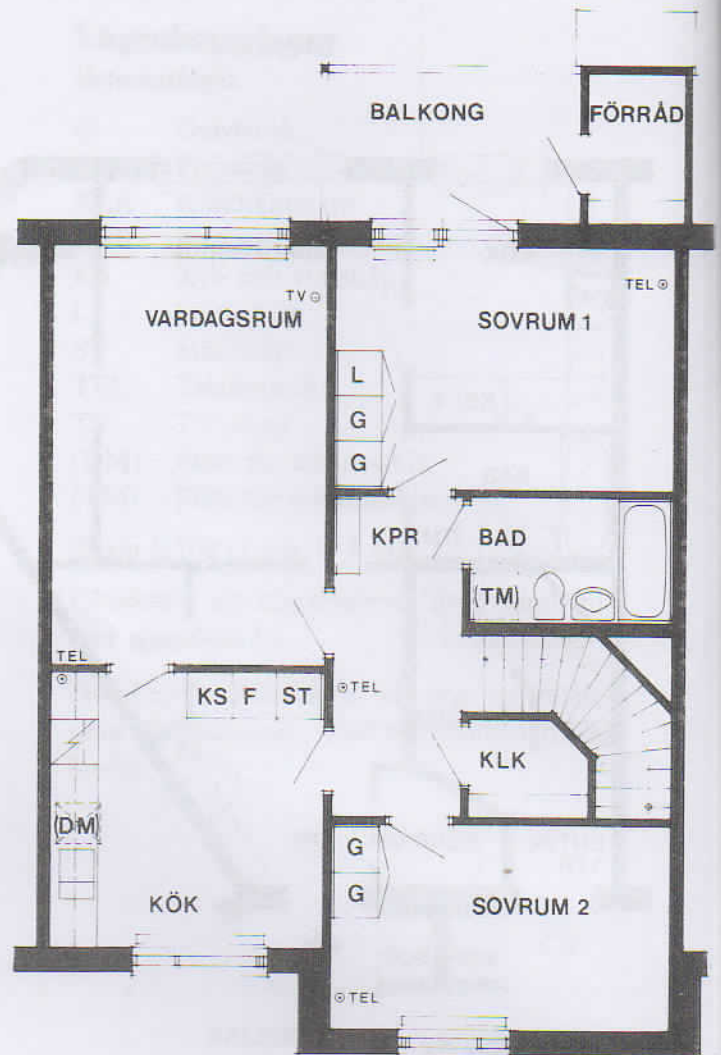


TRE RUM OCH KÖK 72,1 m<sup>2</sup>  
 Preliminär månadshyra  
 inkl. värme 1620 kr.

Plan 1 trappa Hus E2



Entréplan Hus A, B



Plan 1 trappa Hus A

**TVÅ RUM OCH KÖK 63,7 m<sup>2</sup>**  
 Preliminär månadshyra  
 inkl. värme 1447 kr.

**TRE RUM OCH KÖK 78,6 m<sup>2</sup>**  
 Preliminär månadshyra  
 inkl. värme 1765 kr.  
 Balkongen ligger i 2 fall  
 utanför köket.



## Fakta om Dirigenten och Flöjten

**Bostadsrätt:** Upplåtelseform för gård 4 och 5. Insatser och månadsavgifter enligt särskild förteckning.

**Hyresrätt:** Upplåtelseform för gård 1—3 och 6—10. Månadshyra framgår av uppgifter i anslutning till lägenhetsplanerna. I hyran ingår kostnad för uppvärmning, lägenhetsförråd etc. Elmätning sker för varje lägenhet. De angivna hyrorna är preliminärt beräknade. Slutliga hyror fastställs efter överenskommelse med Upplands Hyresgästförening.

**Förråd:** I 4-våningshus källarförråd. I lägre hus entréförråd, uteförråd, balkongförråd. Cykelförvaring i lägenhetsförråd eller särskilt förråd i källare.

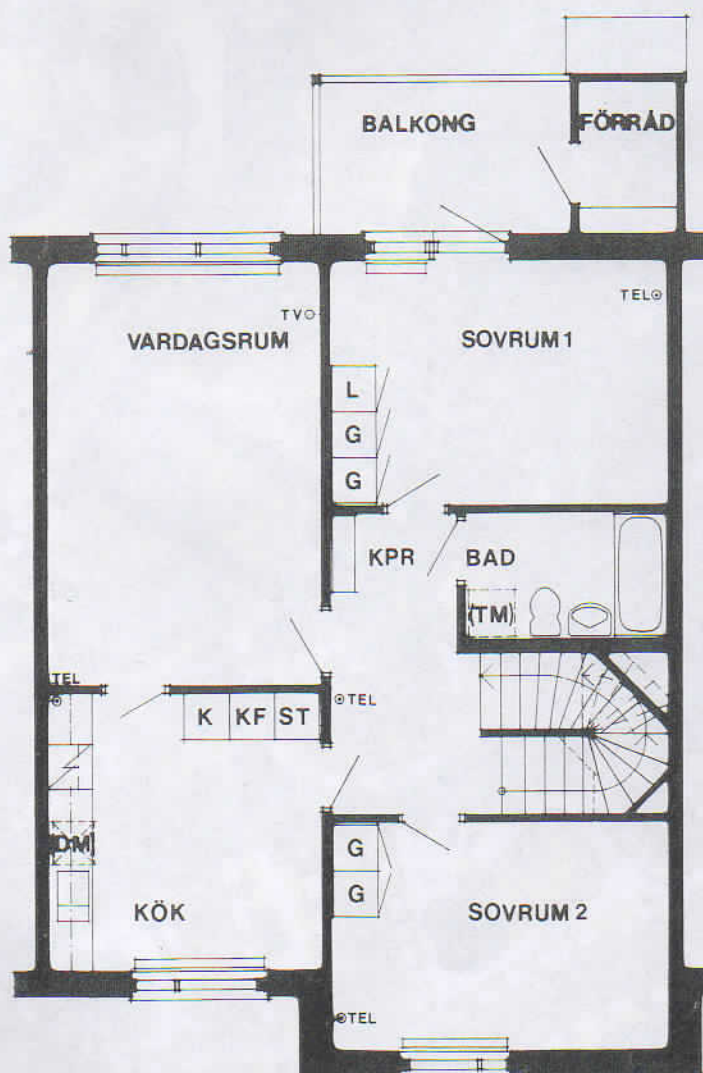
**Inflyttning:** Successivt under 1981.

**Kolonilotter:** Planeras i Gottsundagipen väster om kvarteret Dirigenten.

**Parkering:** För bilägarna utbyggs från början 374 parkeringsplatser, varav 135 platser i garage (månadskostnad 100 kr). Alla öppna platser är tills vidare avgiftsfria.

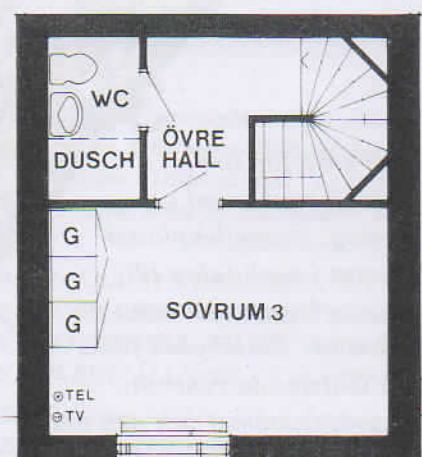
**Sophämtning:** I 4-våningshusen finns sopnedkast för hushållssopor och särskilt soprum för torrt avfall. I låghusen finns ett sopskåp vid entrén till varje lägenhet. Sopskåpet ger möjlighet till särskild förvaring av papper och dylikt. En container för grovsopor ställs upp i varje kvarter. Sophämtningen sköts av renhållningsverket. Hämtning sker en gång i veckan. Krav på sopseparering kan komma.

**Tvätt:** Gemensamma och avgiftsfria tvättstugor med helautomatiska tvättmaskiner, torkutrustning och kallmangel i varje kvartersgård. Bokning av tvättid genom särskild markering. Grovtvättstuga finns i förvaltningsbyggnaden Dirigentvägen 2.



Plan 1 trappa Hus B

*FYRA RUM OCH KÖK 98,2 m<sup>2</sup>  
Preliminär månadshyra  
inkl. värme 2204 kr.  
Balkongen ligger i 3 fall  
utanför köket.*



Plan 2 trappor Hus B



Varje gård får småbarnslek med enkel utrustning. Större lekplatser planeras i anslutning till skolor och förskolor samt på parkmark. En lekpark finns nära Gottsunda centrum. Gångvägssystemet och den omgivande skogen ger naturliga lekmöjligheter.





TECKENFÖRKLARING

- 4-VÅNINGSS BOSTADSHUS HYRESRÄTT
- 4-VÅNINGSS BOSTADSHUS BOSTADSRÄTT
- 1 1/2 - 2 1/2 - VÅNINGSS BOSTADSHUS HYRESRÄTT
- 1 1/2 - 2 1/2 - VÅNINGSS BOSTADSHUS BOSTADSRÄTT
- 1-VÅNINGSS FÖRSKOLA, KVARTERSGÅRD, FÖRVALTNINGSBYGGNAD
- GARAGE
- 67** ADRESS



# KV DIRIGENTEN

Området är ej helt färdigställt vid inflyttning

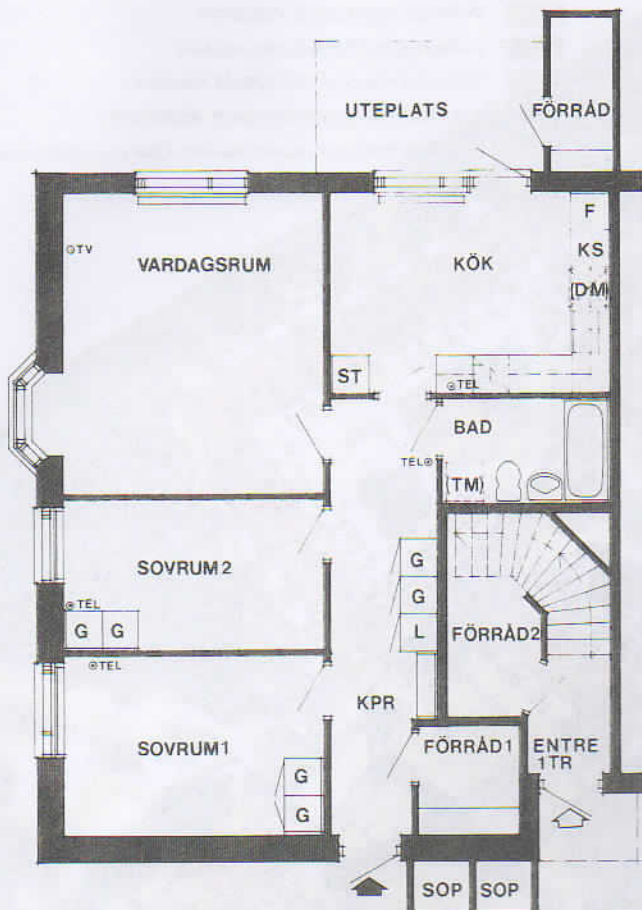
# KV FLÖJTEN

Infart till parkeringsplatser från Orkester-  
vägen via Solistvägen, Dirigentvägen och  
Flöjtvägen. Gårdarna skall i princip vara  
bilfria utom för ambulanser, hand-  
kappfordon och dylikt.

**OBSERVERA ATT GÅRDARNA INTE ÄR  
DIMENSIONERADE FÖR STÖRRE FORDON  
T EX FLYTTBUSSAR, VILKET MÅSTE PÅ-  
PEKAS VID BESTÄLLNING AV FLYTTNING.**

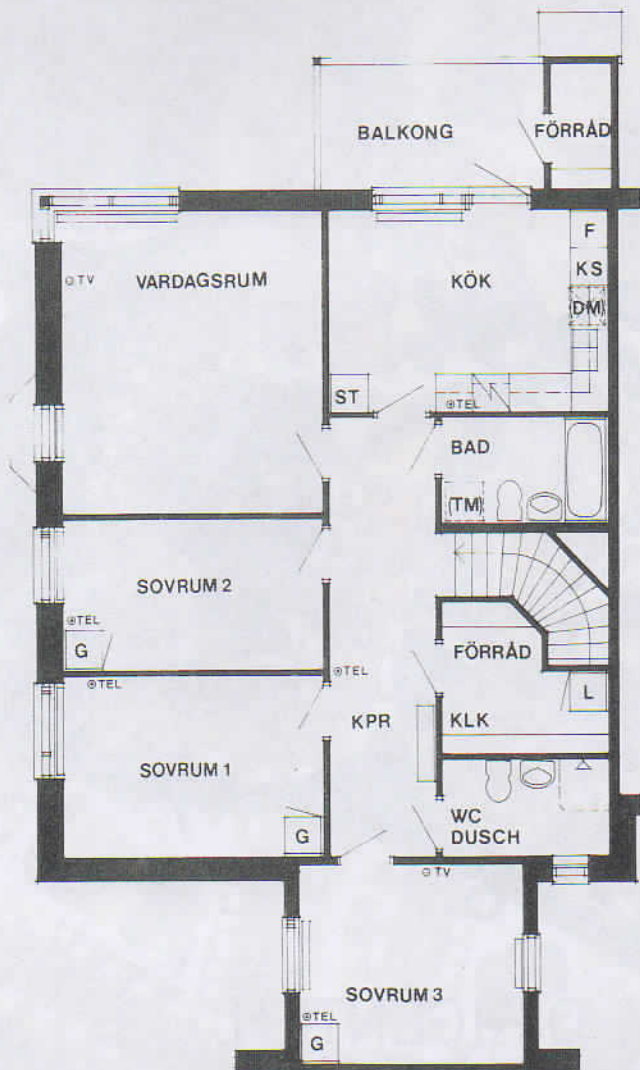
Det kan vålla merkostnad vid in- och avflyttning men  
är till förmån för miljö och trafiksäkerhet.

Gångtrafik sker på särskilda gång- och cykelvägar  
och på gångbanor i ett väl förgrenat nät.



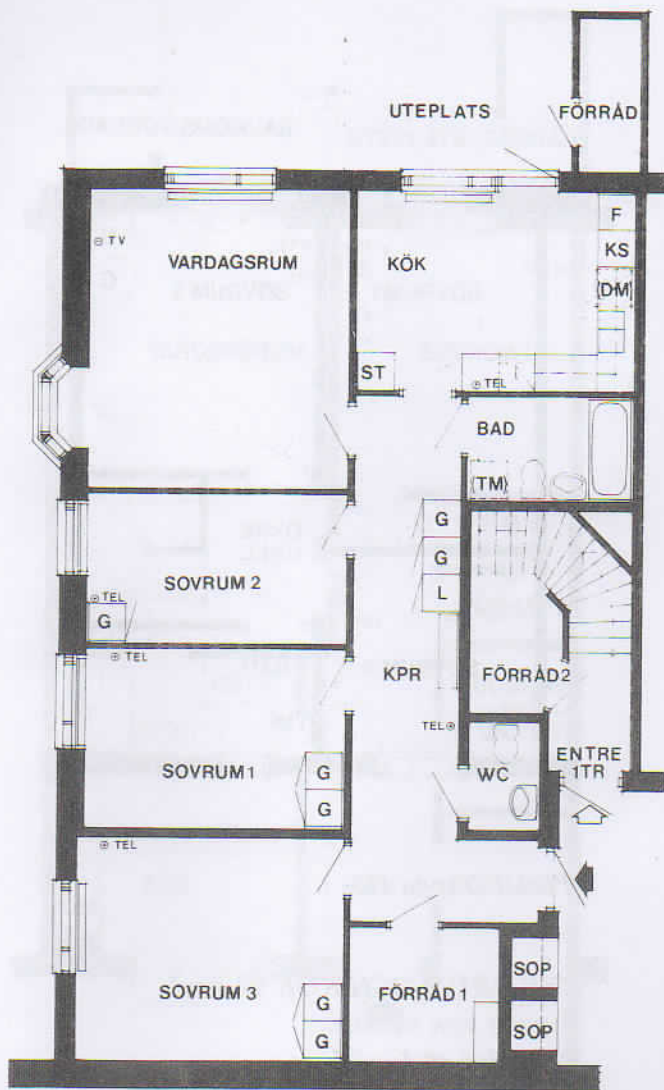
TRE RUM OCH KÖK 75,2 m<sup>2</sup>  
 Preliminär månadshyra  
 inkl. värme 1689 kr.

Entréplan Hus F2



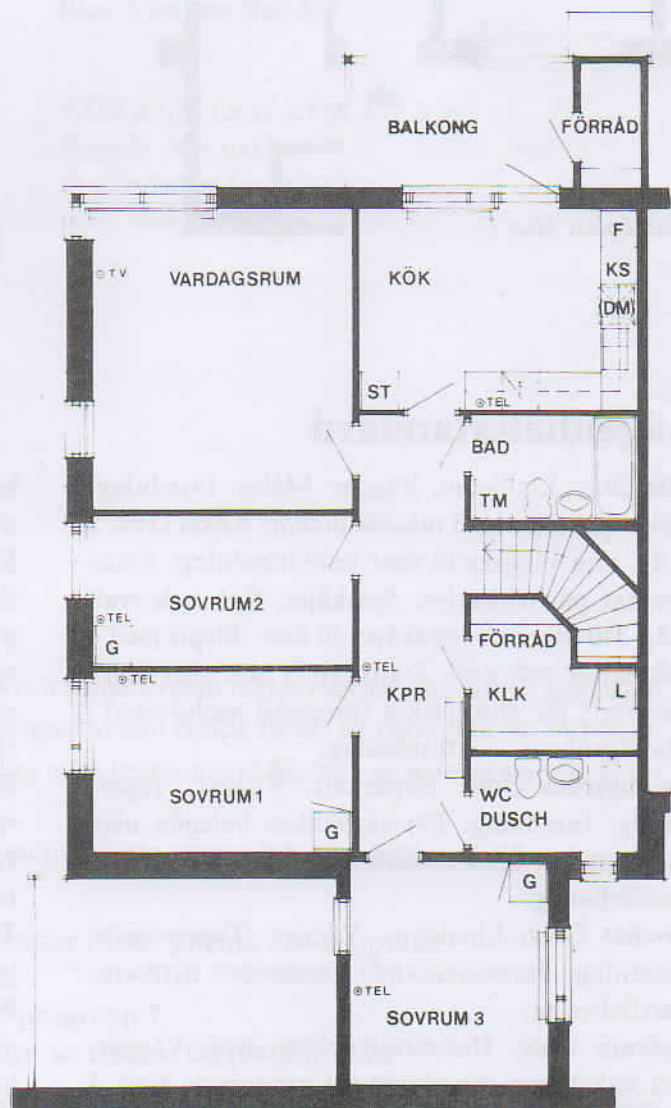
FYRA RUM OCH KÖK 98,1 m<sup>2</sup> — 100,7 m<sup>2</sup>  
 Preliminär månadshyra för 98,1 m<sup>2</sup>  
 inkl. värme 2204 kr.  
 Ytan på sovrum 3 varierar.

Plan 1 trappa Hus F2



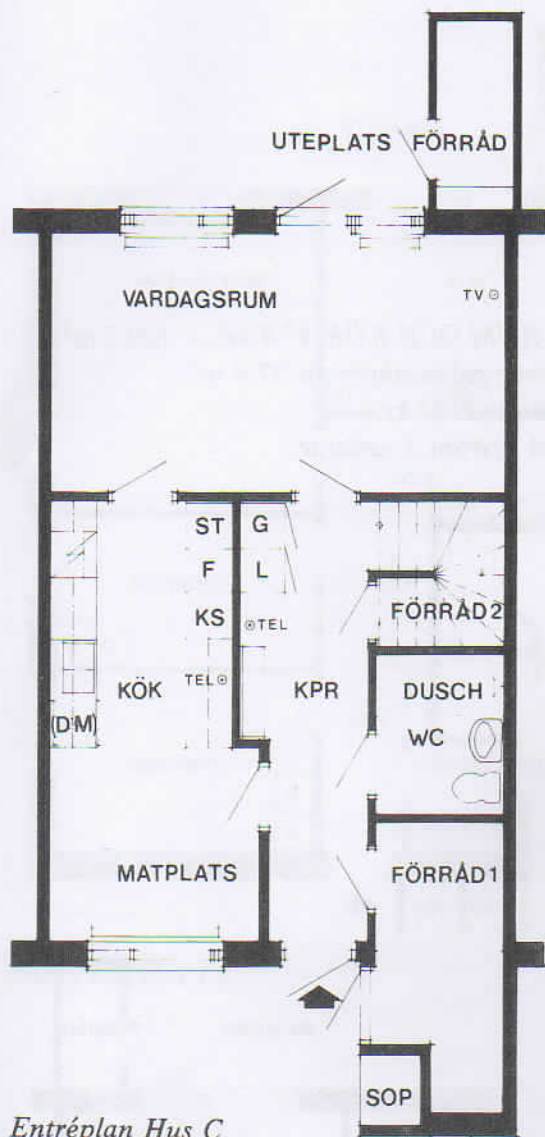
Entréplan Hus F1

FYRA RUM OCH KÖK 97,4 m<sup>2</sup> — 100,2 m<sup>2</sup>  
 Preliminär månadshyra för 97,4 m<sup>2</sup>  
 inkl. värme 2187 kr.  
 Ytan på sovrum 3 varierar.

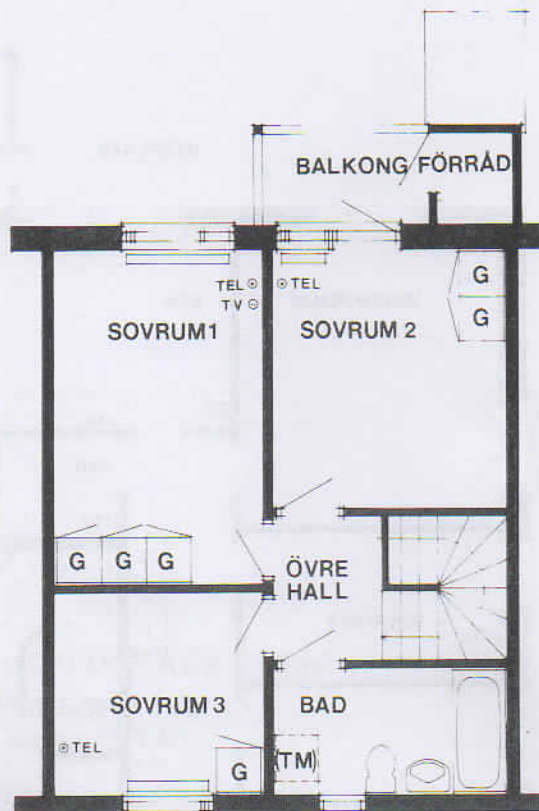


FYRA RUM OCH KÖK 97,8 m<sup>2</sup> — 99,3 m<sup>2</sup>  
 Preliminär månadshyra för 97,8 m<sup>2</sup>  
 inkl. värme 2197 kr.  
 Ytan på sovrum 3 varierar.

Plan 1 trappa Hus F1



Entréplan Hus C



Plan 1 trappa Hus C

FYRA RUM OCH KÖK 92,8 m<sup>2</sup>

Byggda som radhus.

Preliminär månadshyra

inkl. värme 2139 kr.

## Lägenhetsstandard

**Kök** Golv: Linoleum. Väggar: Målas. Inredning: Kökssnickerier med målade luckor. Kakel i vitt, 3 skift, som väggskydd över bänkinredning. Plastlaminat på bänkskiva. Spiskåpa. Kyl- och svalskåp 340 liter och frysskåp 170 liter. Elspis med 4 kokplattor och grill. Städsåp (i kök eller hall). Förberett för diskmaskin (proppad anslutning) i alla lägenheter. Gardinbeslag.

**Vardagsrum** Golv: Ekparkett. Väggar: Tapetserade. Inredning: Fönsterbänkar belagda med plastlaminat. Centralanslutning för radio och TV. Gardinbeslag.

**Sovrum** Golv: Linoleum. Väggar: Tapetserade. Inredning: Förekommande garderober flyttbara. Gardinbeslag.

**Badrum** Golv: Helsvetsad plastmatta. Väggar: Vitt kakel som väggskydd till varierande höjd. I övrigt målning. Inredning: Badrumsskåp. Toa-

lett-pappershållare. Handdukhängare. Torkställning. Anslutningsmöjlighet för tvättmaskin.

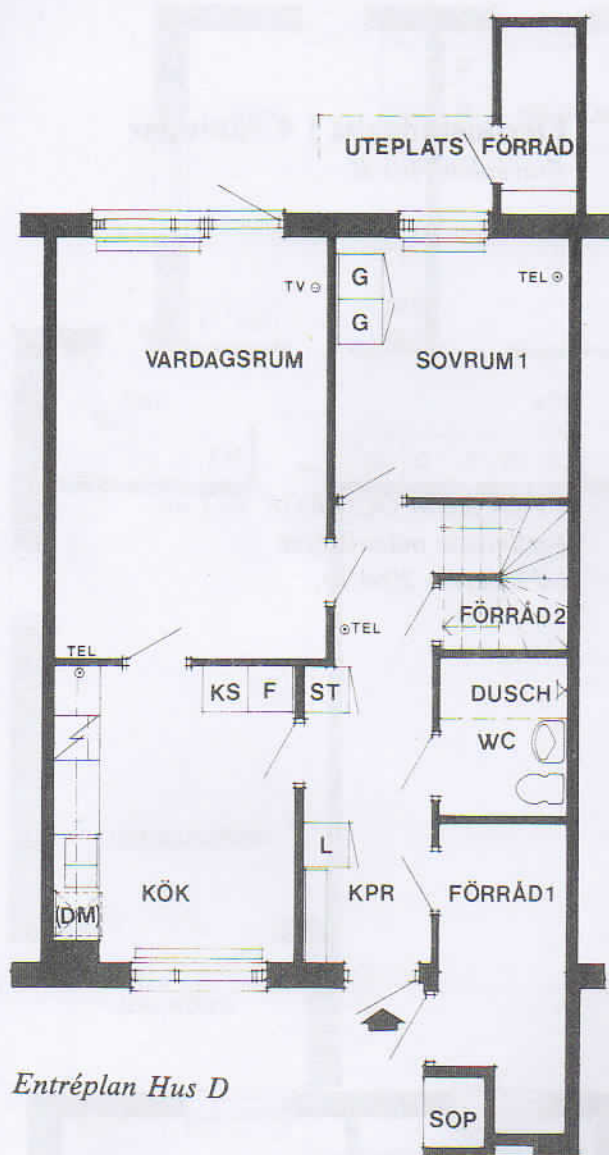
**Extra WC** (Finns i 4 RoK och 5 RoK och är i de flesta fall utrustat med dusch). Golv: Helsvetsad plastmatta. Väggar: Vitt kakel som väggskydd till varierande höjd. I övrigt målning. Inredning: Badrumsskåp. Draperiskena. Toalett-pappershållare. Handdukhängare.

**Hall, kapprum** Golv: Linoleum. Väggar: Tapetserade. Inredning: Klädhylla.

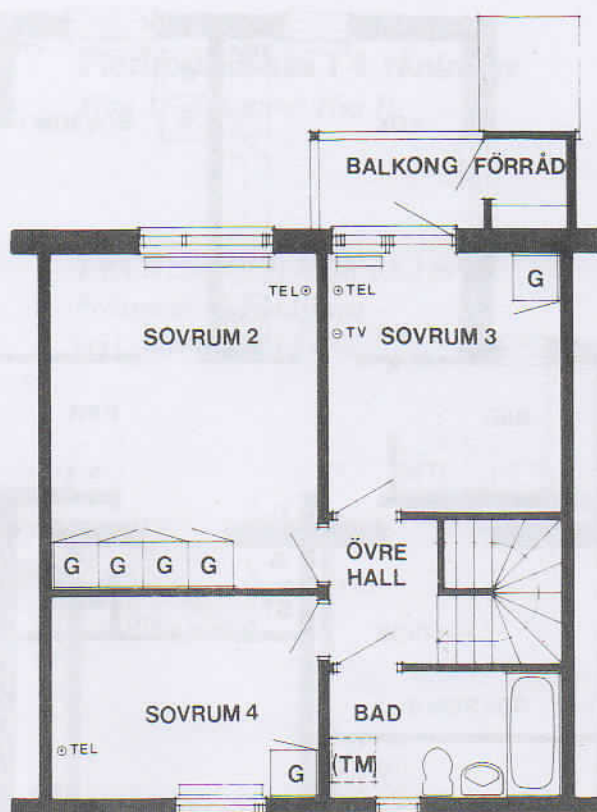
**Klädkammare** Golv: Linoleum. Väggar: Målade. Inredning: Klädstång och hyllor.

**Trappor inom lägenhet** Av trä belagda med linoleum. Väggar: Tapetserade.

**Balkonger** Alla lägenheter som ligger över markplanet har balkong. Lägenheterna i markplanet har uteplats.



Entréplan Hus D



Plan 1 trappa Hus D

FEM RUM OCH KÖK 107,5 m<sup>2</sup>  
 Bygda som radhus.  
 Preliminär månadshyra  
 inkl. värme 2478 kr.

## Färg- och materialval

Utvändiga fasadmaterial är tegel i olika ljusa färger och träpanel som målas i varierande färg. Takbeläggning är röda betongtakpannor. Tanken är att med färgsättningen hjälpa till att ge varje gård sin särprägel. Invändigt har material- och färgval i stor utsträckning måst bestämmas i förväg t ex med hänsyn till kommande underhåll.

Följande möjligheter har dock den första hyresgästen i varje lägenhet till **kostnadsfria** val vid tecknande av hyreskontrakt.

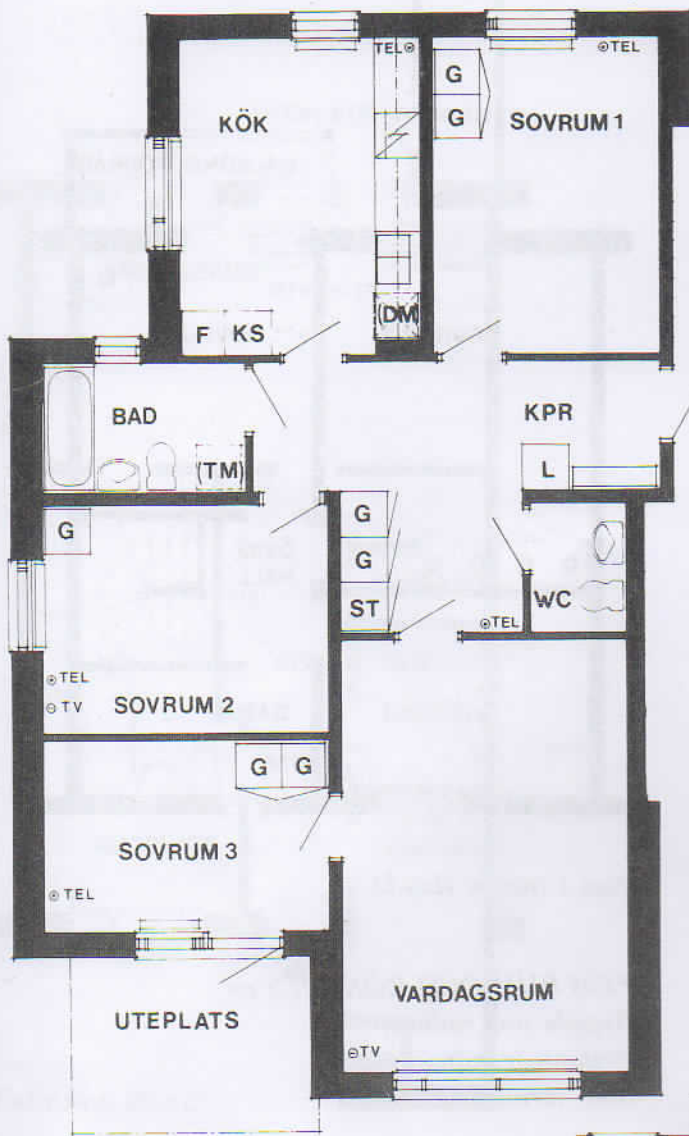
Golv: 2 färger av 8 tillgängliga på linoleummattor i kök, sovrum och kapprum.

Väggar: 1 färg av 4 tillgängliga på väggar i kök.

Tapeter ur **en** tillgänglig tapetkatalog, prisgrupp 7.

Skåp: 1 färg ur fabrikantens standardsortiment av målade skåpluckor i kök.

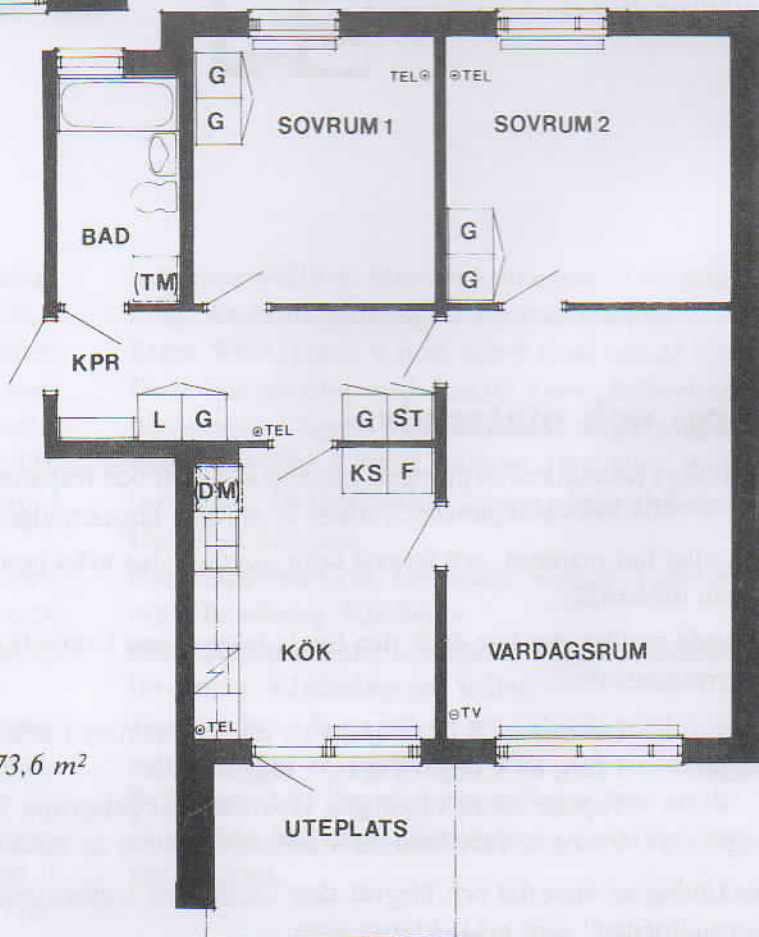
Utställning av material och färgval sker i Stiftelsen Uppsalahems kontor. Där finns också ett eller flera "normalförslag" som arkitekterna gjort.



**Flerbostadshus i 4 våningar**  
*Entréplan Hus H*

**FYRA RUM OCH KÖK 93,1 m<sup>2</sup>**  
 Preliminär månadshyra  
 inkl. värme 2091 kr.

*I entréplanet finns barnvagns-  
 förråd och soprum.  
 I källarplanet finns lägenhets-  
 förråd med plats för cyklar  
 för husets lägenheter. Dess-  
 utom finns cykelförråd för vissa  
 andra lägenheter.  
 Källaren kan utnyttjas som skyddsrum.*



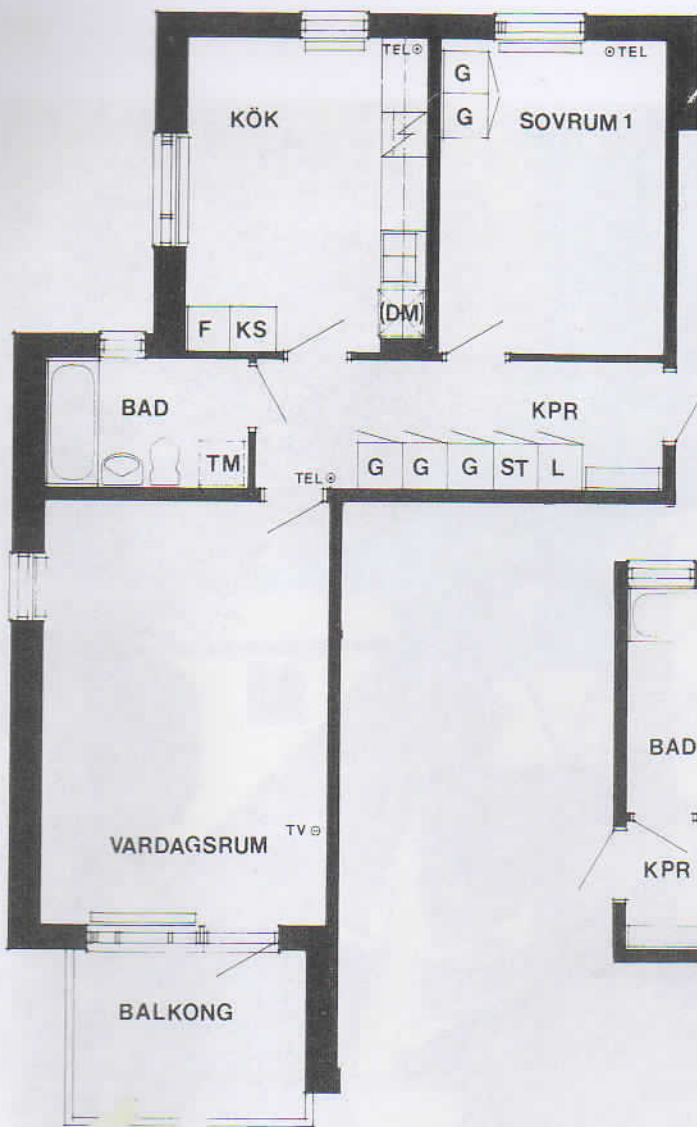
**TRE RUM OCH KÖK 73,6 m<sup>2</sup>**  
 Preliminär månadshyra  
 inkl. värme 1654 kr.

## Flerbostadshus i 4 våningar

Plan 1—3 trappor Hus H

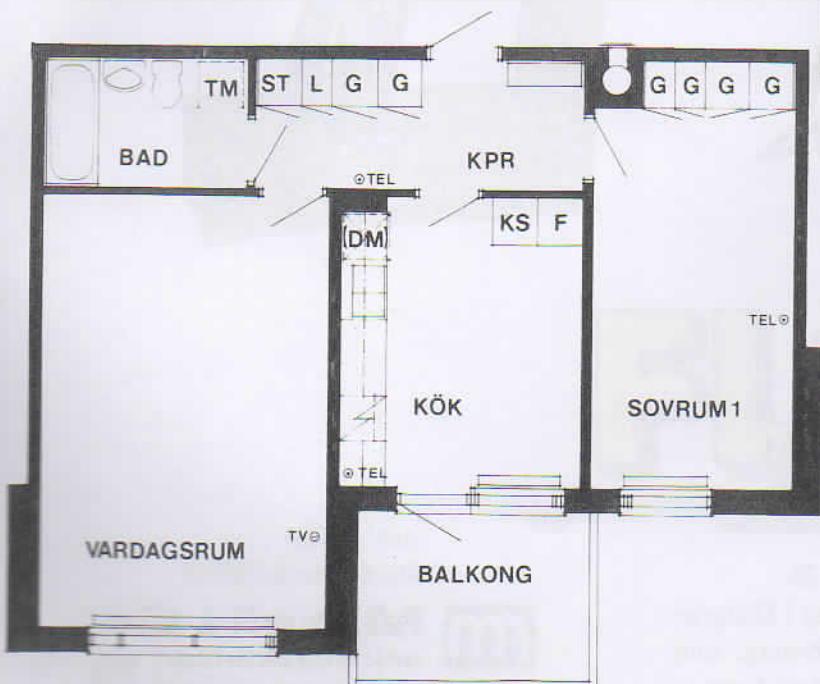
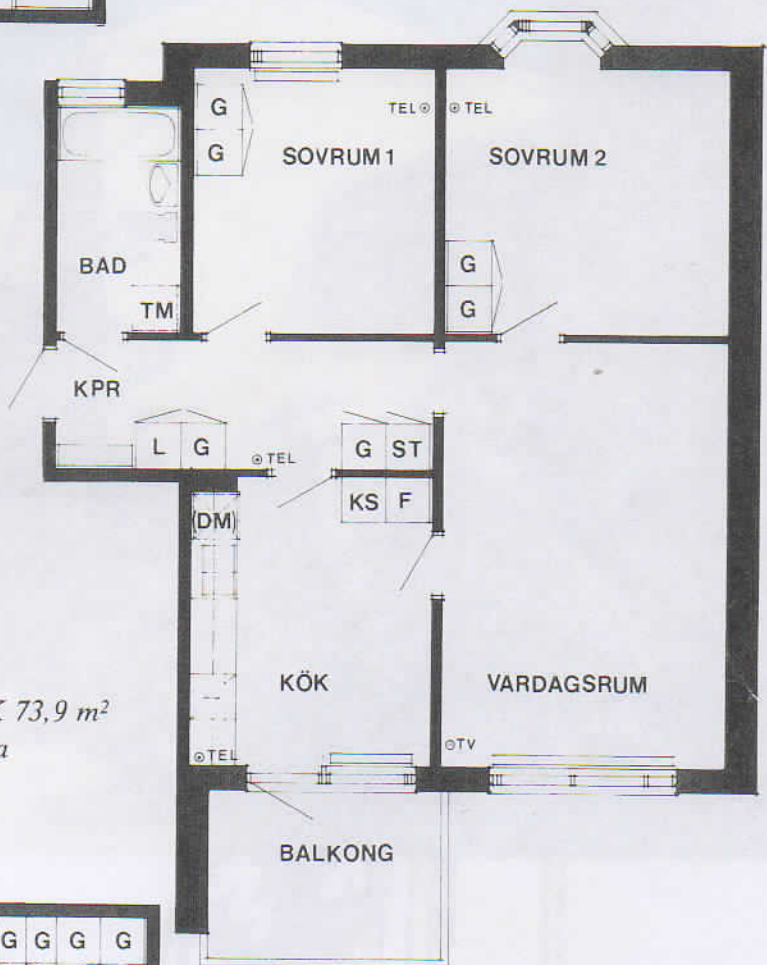
TVÅ RUM OCH KÖK 63,2 m<sup>2</sup>

Preliminär månadshyra  
inkl. värme 1436 kr.



TRE RUM OCH KÖK 73,9 m<sup>2</sup>

Preliminär månadshyra  
inkl. värme 1660 kr.



TVÅ RUM OCH KÖK 62,9 m<sup>2</sup>

Preliminär månadshyra  
inkl. värme 1429 kr.



Stiftelsen Uppsalahem  
reserverar sig för  
eventuella ändringar.



## STIFTELSEN UPPSALAHEM

Vaksalagatan 34 B  
750 03 Uppsala 3

Tel. 14 94 00

Begär hyresavdelningen

Distriktskontor: Rangströms väg 9, tel 40 30 25  
Stiftelsen Uppsalahem, som uppför bostäderna i Dirigen-  
ten och Flöjten är ett allmännyttigt bostadsföretag, som  
bildades 1946 och idag förvaltar över 11500 lägenheter.

Arkitekt för  
Dirigenten & Flöjten



**Matell & Co**  
arkitektkontor ab

Storgatan 32 Box 237 S-751 05 Uppsala 1 tel 018-12 00 70